

Uppskot til
kunngerð
um
atkomuviðurskipti

Við heimild í § 4, stk. 4 í lögtingslóg nr. 13 frá 21. maí 1954 um býarskipanir og byggisamtyktir, sum seinast broytt við lögtingslóg nr. 32 frá 30. apríl 2007, og við heimild í § 1 og § 3 í lögtingslóg nr. 82 frá 15. maí 2001 um fólka- og farmaflutning, sum seinast broytt við Lögtingslóg nr. 75 frá 6. maí 2003 verður ásett:

Kapittul 1
Atkoma, endamál og gildisøki

Endamál

§ 1. Bygningar skulu byggjast og innrættast á ein slíkan hátt, at tað í nøktandi mun í sambandi við nýtsluna av bygninginum verða tikið atlit at trygd, heilsu og atkomuviðurskipti.

Gildisøki

§ 2. Kunngerðin er galdandi fyri ný- og umbygging av bygningum og fyri ferðamannaskip, hvørs kjølar er strektur 1. oktobur 2000 ella seinni.

Stk. 2. Atlit viðvíkjandi atkomuviðurskipti ásett í hesi kunngerð skulu eisini takast tá talan er um leigu av bygningum ella hølum.

Stk. 3. Sum bygging eftir stk. 1 verður roknað:

1. bygging av nýggjum bygningi og uppbyggingar og

2. umbygging og aðrar broytingar av verandi bygningum.

§ 3. Bygningar fevndir av hesi kunngerð eru:

1. bygningar har alment virksema verður útint ella heldur til,
2. bygningar og størri høli sum verða brúktir til vinnuendamála, skrivstovur, verkstað, goymslu o.t.,
3. kirkjur, leikhús, gistingarhús, sjúkrahús, apotek, bygningar til undirvísing, framsýning, undirhald o.t.

Kapittul 2
Atkomuviðurskipti uttandura

Parkering

§ 4. Parkeringspláss til rørslutarnað skulu vera væl avmerkt.

Stk. 2. Plássini skulu vera 3,5 metur breið og 5 metur long.

Stk. 3. Plássini kunnu vera 2,5 metur breið um ein gøta, sum er minst 1 metur breið, er ímillum plássini.

Stk. 4. Parkeringspláss til rørslutarnað skulu altíð vera so nær við inngongd, rampur ella lyft sum gjørligt.

Stk. 5. Har fleiri enn 10 parkeringspláss eru, skal tað vera eitt pláss til

rørslutarnað. Eru til og við 100 parkeringspláss, skal tað vera 1 parkeringspláss fyri hvørji 25. Eru fleiri enn 100 parkeringspláss skulu 5 parkeringspláss vera til rørslutarnað. Sí fylgiskjal 1.

Gonguteigar

§ 5. Hallið frá gongubreyt niður á gonguteig eigur í mesta lagi at vera 1:3,6.

Stk. 2. Taktilir flísar skulu leggjast á, har farið verður frá gongubreyt niður á gonguteig. Sí fylgiskjal 2.

Stk. 3. Er ferðsluljós við gonguteig skal ljóð siga frá nær farast kann yvirum.

Kapittul 3 Atkomuviðurskiftir til bygningar

Atkoma til bygningar

§ 6. Møguligt skal vera at koma til bygning beinleiðis frá økinum uttanum ella umvegis gøtu frá alfaravegi.

Stk. 2. Gøta frá alfaravegi til bygning skal í minsta lagi verða 1,3 m breið.

Stk. 3. Gøtur smbrt. stk. 2 skulu hava hjólverjur á báðum síðum, og gelendari skal vera fram við gøtuni á tí eini síðuni, Fjarstøðan millum jørð og gelendara skal vera millum 80-90 cm.

§ 7. Frammanfyri úthurð skal vera ein plattur, ið er á hædd við gólvið innandura. Platturin skal vera minst 1,5 metur breiður og 1,5 metur djúpur. Gongur hurðin út skal platturin vera 1,5 breiður og 1,7 metur djúpur.

Stk. 3. Hurðar skulu hava annan lit enn veggurin, og glashurðar skulu hava sjónliga merking sum sýnir at talan er um glashurð.

Stk. 4. Úthurðar skulu hava lættgangandi handtak og skulu ganga lætt.

Úthurðar

§ 8. Hurðaopið skal vera minst 86 cm tá hurðin er 90° opin.

Stk. 2. Gongur hurðin móti einum persóni skal tað vera minst 50 cm til vegg mótsatt. Sí fylgiskjal 3.

Stk. 3. Ein gátt skal ikki vera hægri enn 2,5 cm.

Kapittul 4 Innrætting o.t.

Innurðar

§ 9. Hurðaopið skal vera minst 77 cm breitt, tá hurðin er 90° opin.

Stk. 2. Gongur hurðin móti tær, skal tað vera í minsta lagi 50 cm. til vegg mótsatt. Sí fylgiskjal 3.

Stk. 3. Ein gátt skal ikki vera hægri enn 2,5 cm.

Lýftir

§ 10. Í bygningi við tveimum ella fleiri hæddum, íroknað kjallara, skal lyft vera, og møguligt skal vera at koma at lyftini á øllum hæddum

Stk. 2. Lyftistólur skal vera minst 110 cm. breiður og 140 cm. djúpur.

Stk. 3. Á vanligum lyftum skal hurðaopið í minsta lagi vera 80 cm. Hurðin skal fara upp sjálv og standa opin í minsta lagi 6 sekund.

Stk. 4. Hevur lyft tvær hurðar skal tað vera gjørligt at snara sær á í koyristóli og innaru mátini í lyftini skulu vera 150 x 150 cm, og dyrnar skulu vera 80 cm breiðar.

Stk. 5. Knøttar skulu vera miðskeiðis á vegginum, umleið 90-120 cm. uppi, mált frá gólvinum.

Stk. 6. Knøttar skulu vera merktir við tølum og blindskrift. Blindskriftin skal ikki vera á sjálvum knøttinum.

§ 11. Trappulyftir kunnu brúkast í førum, har onnur loysn ikki er møgulig uttan umfatandi umbygging, og har kostnaðurin við at íseta vanliga lyft ikki stendur mót við virksemd í bygninginum og tørvin á atkomu millum hæddir.

Stk. 2. Bygningar, sum verða gjørdir eftir at henda kunngerð er komin í gildi, kunnu ikki íseta trappulyft heldur enn vanliga lyft.

Gongir

§ 12. Breiddin á eini gongd skal í minsta lagi vera 1,3 metrar.

Rampur

§ 13. Rampur skulu vera minst 1,3 m til breiddar.

Stk. 2. Rampur, ið eru longri enn 10 m, skula vera minst 1,5 m breiðar, og ein vatnrættur hvíldarstaður, sum er minst 150 cm til longdar, skal vera fyri hvørja 10 m. Hallið á slíkum rampum skal vera 1:20.

Stk. 3. Er rampan styttri enn 10 m, skal hallið vera 83 o/oo 1:12.

Stk. 4. Har rampan endar skal tað vera eitt vatnrætt øki, sum er 150 cm langt og 130 cm breitt.

Stk. 5. Rampur skulu hava gelendara og hjólverjur á báðum síðum.

Stk. 6. Er hæddarmunurin meira enn 50 cm skal trappa eisini vera. Sí fylgiskjal 6.

Ljós

§ 14. Atkomu- og innkoyringsøkir skulu vera útgjörðar við ljósbúnaði. Serlig atlit skulu takast til ljósbúnað har trappur og rampur eru.. Sí fylgiskjal 7.

Trappur

§ 15. Trappur skulu í minsta lagi vera 1 m breiðar.

Stk. 2. Trappur niður í kjallara kunnu vera 80 cm breiðar.

Stk. 3. Hæddin yvir trappum skal vera minst 2,0 m.

Stk. 4. Hæddin á trini skal ikki vera meira enn 18 cm.

Stk. 5. Á beinum trappum, kvart- og hálvsvings-trappum, skal grundin vera minst 28 cm. Grund og uppstig skulu mátast í gongulinjuni. Grundin á stigiðnum verður mált frá forkant til forkant av stigiðnum.

Stk. 6. Á snyrilstrappum skal grundin vera minst 20 cm.

Stk. 7 Omanfyri trappur í gonguleið skal útbúðnast eitt skifti í undirlagið, bæði hvussu tað merksit og í liti 0,9 m áðrenn trappan byrjar, og í fullari breidd.

Stk. 8 Tað uttasta flatan av stigiðnum skal merkjast við kontrastliti. Sí fylgiskjal 8.

Gelendarar og verjur

§ 16. Trappur og rampur skulu hava gelendara

Stk. 2. Gelendarin skal vera lættur at taka í og halda fast í.

Stk. 3. Frástøðan frá gólvi upp til gelendara skal vera ca. 0,8 m undantikið har sum trappuplattar eru, her skal frástøðan vera minst ca. 0,9 m.

Stk. 4 Glas í veggum, glashurðar og glas við síðuna av hurðum skal merkjast týðuliga ella verjast.

Handikap-vesi

§ 17. Har vesi eru til viðskiftafólk, skal minst eitt vera gjørt til rørslutarnað.

Stk. 2. Almenn vesi skulu veru atkomulig fyri koyristólar.

Stk. 3. Ovara hæddarmát á kummuni skal vera 48 cm, ístaðinfyri vanliga 40 cm.

Stk. 4. Øðrumegin kummuna skal vera 90 cm millum kummu og vegg fyri at gera pláss fyri koyristóli.

Stk. 5. Krøvini í fylgiskjali 1 skulu lúkast fyri at eitt vesi kann flokkast sum handikapvesi.

Kapittul 5

Tiltøk, tænastur og tilfar

Ábøyrarapláss

§ 18. Í kirkjum, samkomuhúsum, ítróttarhøllum, sjónleikarahúsum, fót-bóltsvøllum, mentunarhúsum o.ø. har fastir sessir eru, skal í minsta lagi 1% av samlaðu plássunum gerast til koyristólar.

Sjálvtøkur o.t.

§ 19. Peningasjálvtøkur, gjalds- og postgreiðslur og aðrar tænastur, ið eru ætlaðar almenninginum at brúka, skulu setast upp á ein tilíkan hátt at eisini rørslutarnað kunnu brúka hesar.

Stk. 2. Frástøðan til knøttar skal vera soleiðis, at fólk sitandi í koyristóli kunnu brúka teir.

Stk. 3. Støðuplássið frammanfyri skal vera minst 1,3 x 1,3 m og skal vera vatnrætt.

Hoyriylkjur

§ 20. Í kirkjum, samkomuhølum og hølum ætlað til konsertir, fyrilestrar, almenn tiltøk o.t. skulu hoyrnarlykkjur vera til taks.

Ovurviðkvæmi

§ 21. Atlit at fólki við ovurviðkvæmið, andingar- ella lungnasjúku ella giktsjúkum, eigur í so stóran mun sum gjørligt at verða tikið, tá tilfar til ein bygning skal veljast.

Kapittul 6

Atkomuviðurskifti umborð á skipum

Allysingar

§ 22. Í hesi kunngerð skilst við:

- 1) *Fólkaflutningur*: vinnuligur flutningur við skipi ella báti millum tvær ella fleiri føroyskar havnir ella landingar.
- 2) *Ferðafólkaskip*: skip í fastari farleið og skip, sum er góðkent at sigla við fleiri enn 12 ferðafólkum og sum verður brúkt til fólkaflutning.

Atkoma

§ 23. Ferðafólkaskip skulu innrættast á tilíkan hátt, at atlit í hóskaði mun verða tikið at atkomuviðurskifti umborð fyri fólk við breki.

Stk. 2. Í minsta lagi eitt av vesinum umborð skal vera egnað til og atkomulig fyri fólki í koyristóli.

Stk. 3. Lyft skal vera frá bildekki og upp til ta hædd, har uppihaldsrúm eru til ferðafólk.

Stk. 4. Á bildekkinum skal pláss til bil, ið er innrættaður til fólk við breki, staðsetast so nær lyftini sum gjørligt.

Undantak

§ 24. Ferðafólkaskip á stuttum sjóleiðum kunnu vera undantikin frá ásetingunum í § 23, stk. 2, um tað eru hóskaði vesi fasilitetir fyri

koyristólsbrúkarar á landi við landingina har skipið leggur at.

Stk. 2. Landsstýrið kann eftir umsókn loyva at vikið verður frá krøvunum um lyft og bilpláss í § 23, stk. 3 og 4.

Kapittul 7

Atkomuviðurskifti í bussum

§ 25. Landsstýriskvinnan kann í reglugerð áseta neyvvari reglur um atkomuviðurskifti í bussum sum treyt fyri at røkja almennan ella kommunalan ferðafólka flutning.

Gildiskoma

§ 26. Henda kunngerðin kemur í gildi 1. januar 2010.

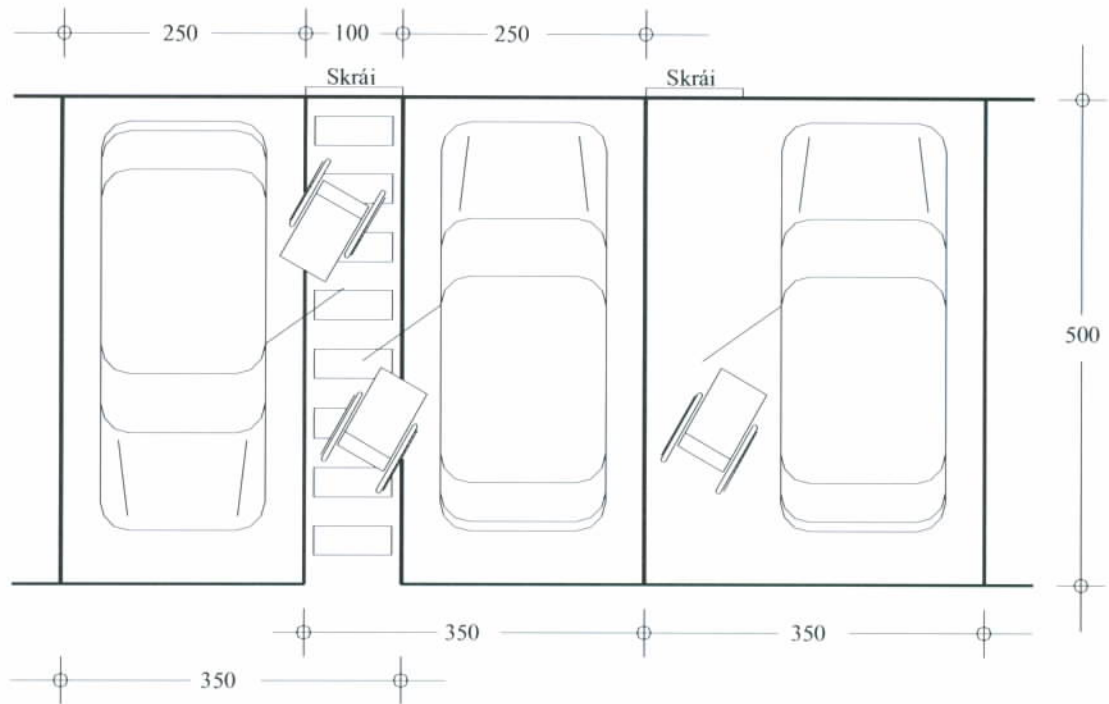
Innihaldsvirlit yvir vegleiðing

Fylgiskjal 1	Tekning av parkeringsøki
Fylgiskjal 2	Tekning av taktilum flisum
Fylgiskjal 3	Tekning av hurð og gátt
Fylgiskjal 4	Tekning av lyftum
Fylgiskjal 5	Tekning av vesi
Fylgiskjal 6	Tekning av rampum
Fylgiskjal 7	Ljós
Fylgiskjal 8	Trappur
Fylgiskjal 9	Tekning av myndaskilti (piktogram)

Vegleiðing

Fylgiskjal 1

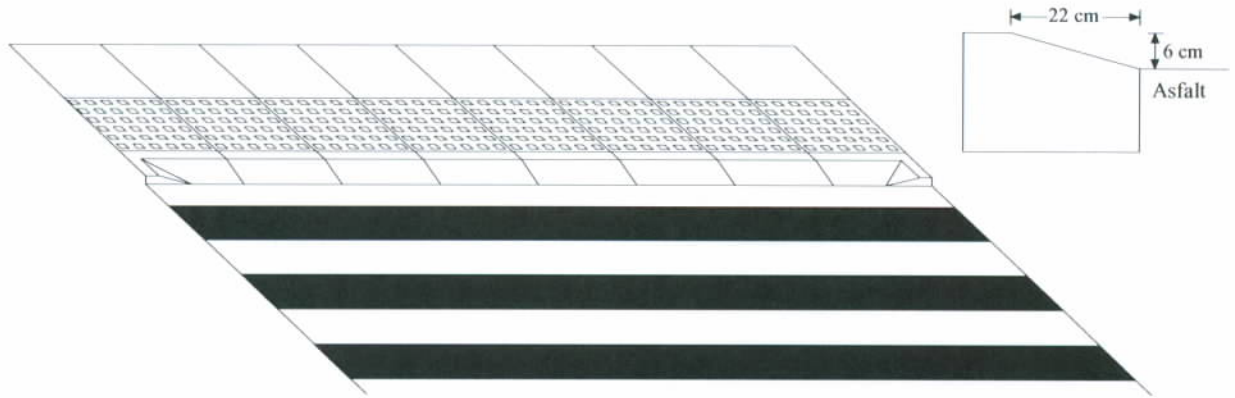
Parkeringspláss



Øll mát eru cm

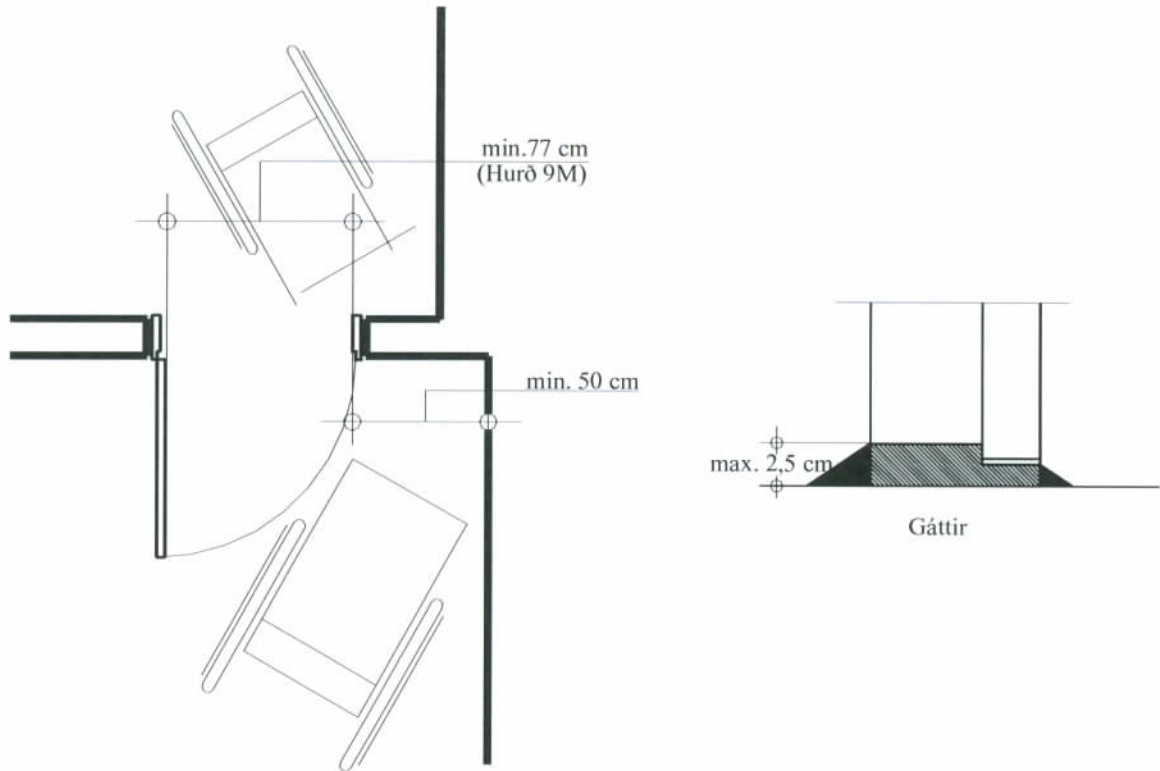
Fylgiskjal 2

Taktilir steinar



Fylgiskjal 3

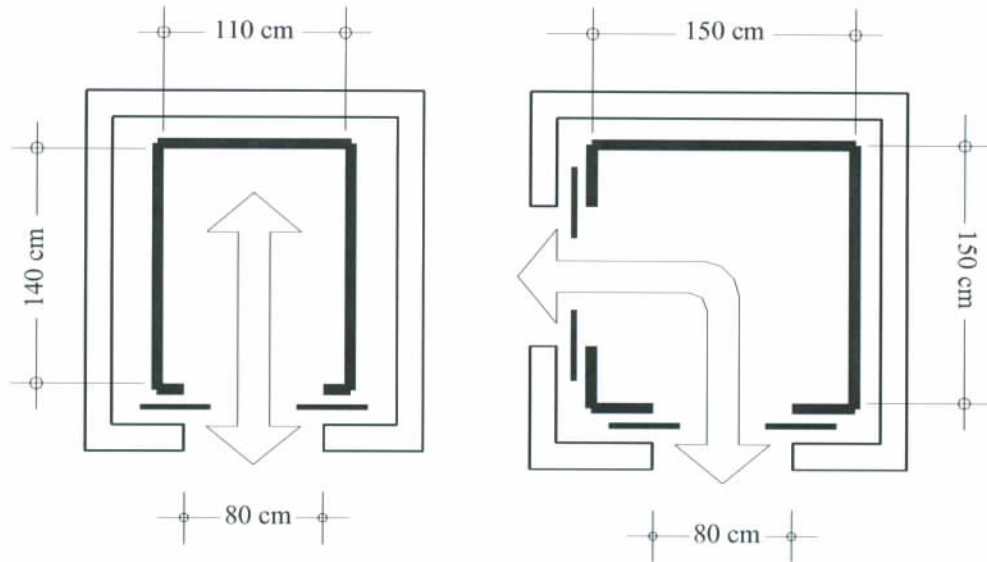
Hurðar og gáttir



50 cm mótsatt hongslunum, skal geva pláss til fólk sum sita í koyristóli at opna hurðina.

Fylgiskjal 4

Lyftir



Meiningin er at ein rullustólur skal kunna snara sær á inni í lyftini, soleiðis at tað verður gjørligt at nýta báðar dyrnar.

Fylgiskjal 5

Vesi

1. Atkoma fyrir öll

Atkoma fyrir öll merkir millum annað at, bygningar hava atgongd og eru innrættaðir til öll, óansæð brek.

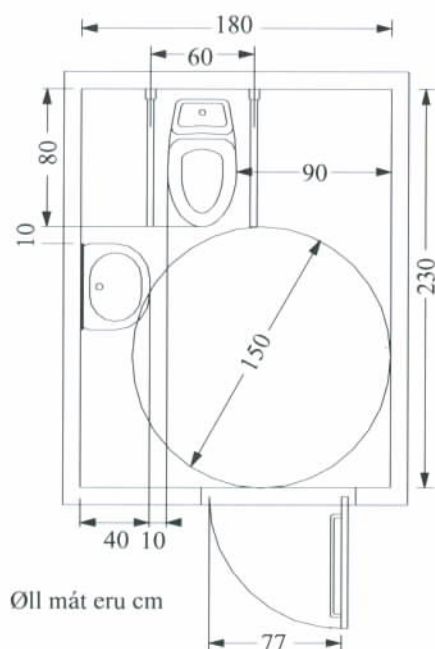
2. Viðmerkingar

Öll byggimál eiga at verða send MBF til viðmerkingar.

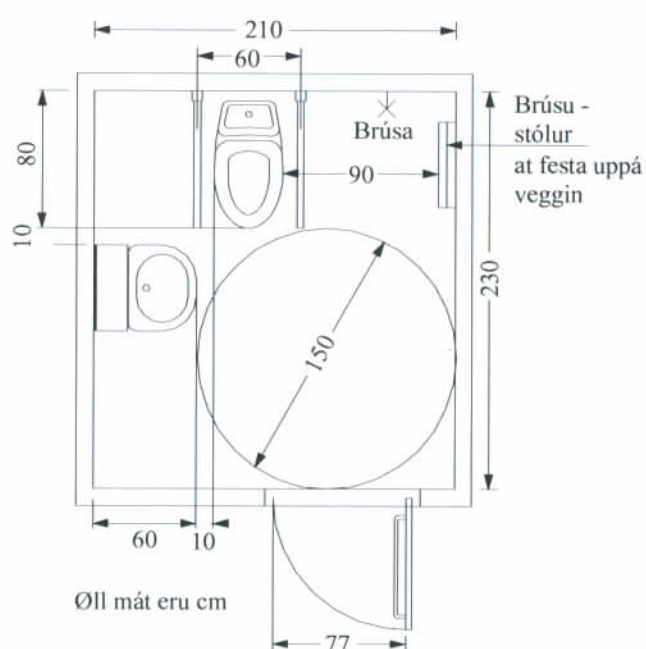
3. Atlit at rörslutarnað

a. Vesi

Har vesi er til viðskiftafólk skal minst eitt at vera til rörslutarnað, sambært § 15. Vesi skal hava serligt mátt, sambært niðanfyri.



Öll mát eru cm



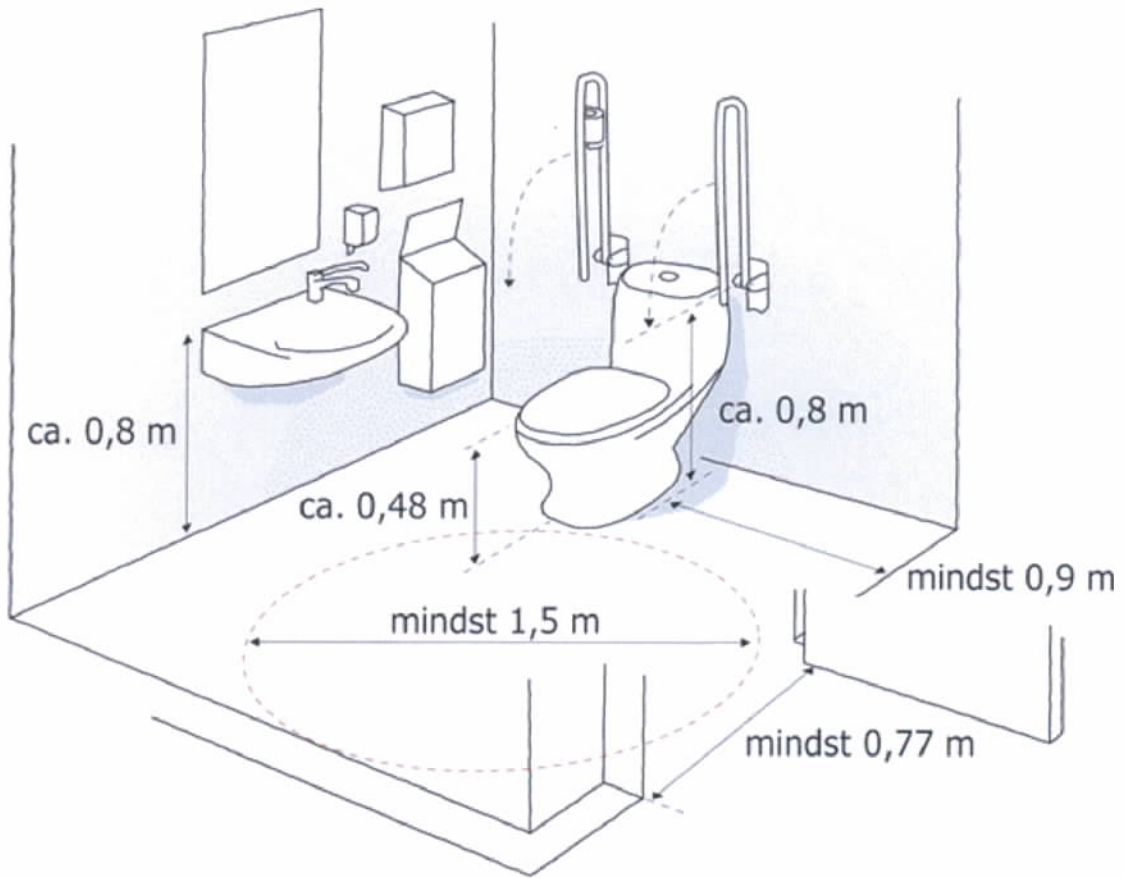
Öll mát eru cm

Vesi

Vesi við brúsu

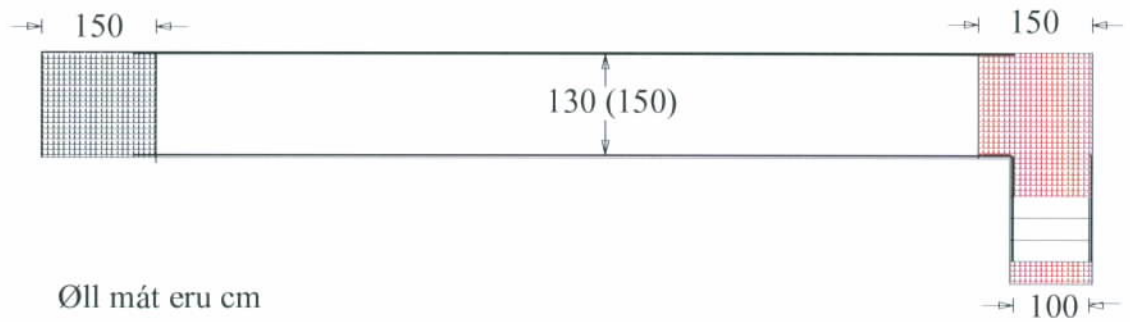
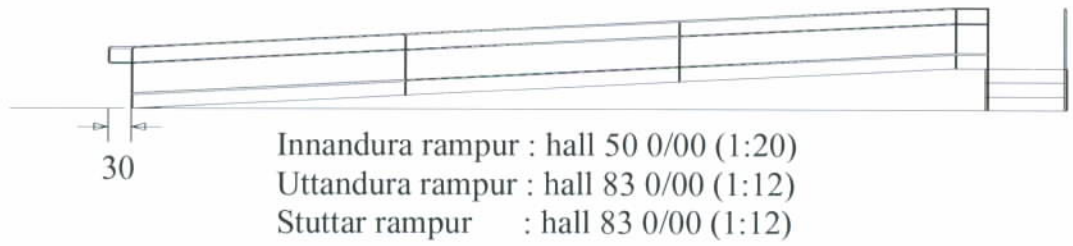
Hædd til yvirkant á vaski skal vera uml. 80 cm.
Hondvask og W. C. skulu standa soleiðis í mun til hvört annað, at brúkarin kann brúka og rökka til vaskið, meðan hann situr á kummuni.
Hædd til undirkant á spegli skal vera uml. 90 cm.
Mát frá W. C. – stóli til vegg (har sum hondvaski ikki er) skal vera minst 90 cm.
2 stk. hondstuðlar (hædd uml. 80 cm) skulu vera við W. C. – stól.
Vendiflata, diametur 150 cm. til koyristólar skal vera inni á toilletinum.
Ovara hædd á kummuni skal vera 48 cm ið er hæddin á koyristóli.

Myndalýsing :



Fylgiskjal 6

Rampur



Fylgiskjal 7

Ljós



- Pkt. 1* Atkomuvegir og gonguleiðir til bygningar skulu hava passandi ljósviðurskitfir.
- Pkt. 2* Serliga skulu trappur og rampur vera væl upplýstar. Hetta økir nógv um trygdina, serliga fyri sjónarveik.